



Chess Dojo

Schachoberfläche in übersichtlichem Design und vielen Möglichkeiten

Verfügbar: Chess Dojo @2021 für Android; Google Play Store; Autor: Gerhard Kalab



Abb.: eOne in Verbindung mit Chess Dojo

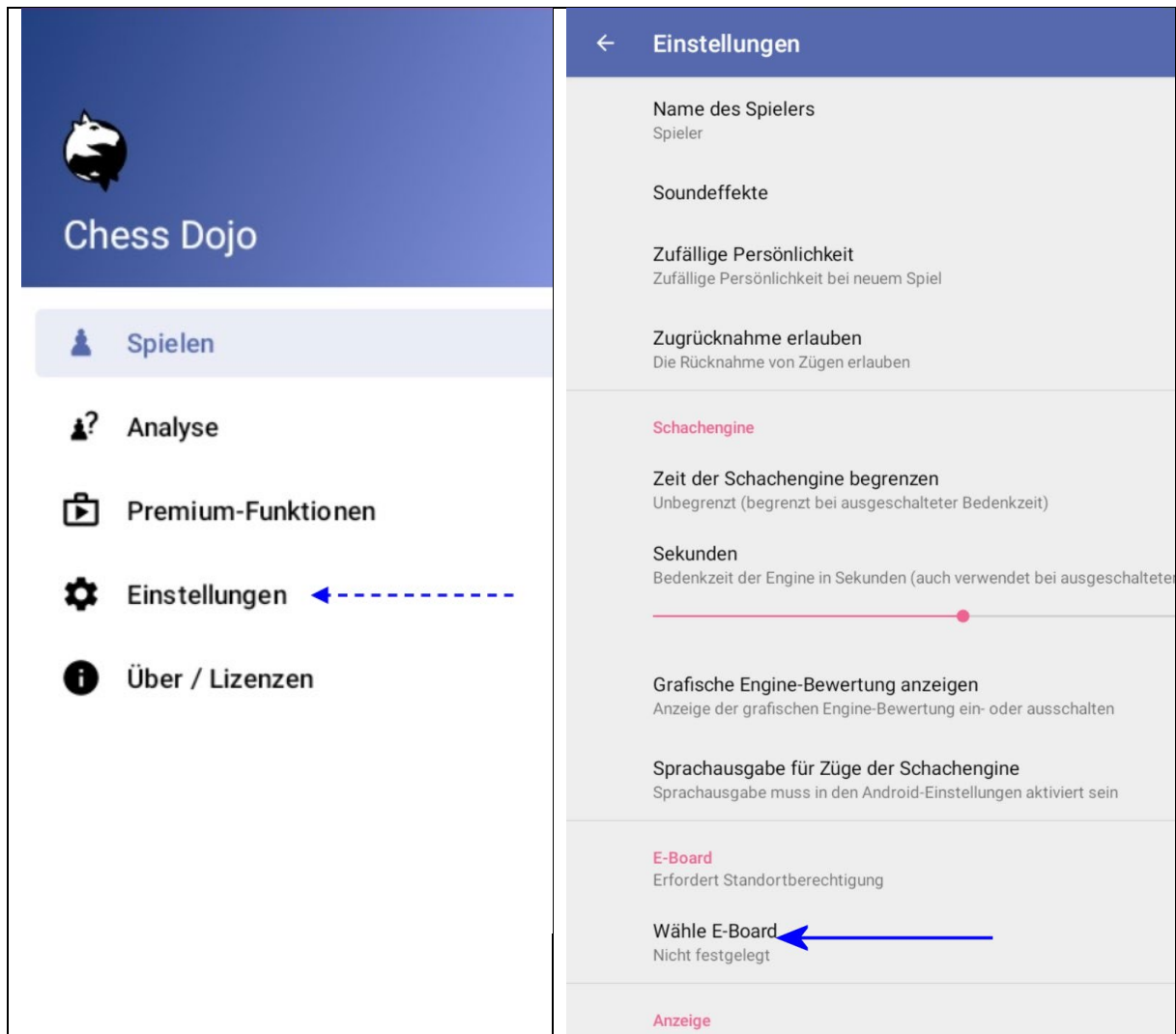
Die Vorzüge von Chess Dojo

- Direkte, weitestgehend intuitive Bedienung
- Elo-Stufen für mehrere „Personalities“ im Bereich von 500 bis 2700 Elo-Punkten wählbar
- Stellungseingabe für Schachprobleme sehr einfach
- Schnelle, zuverlässige Hardware-Erkennung für alle angeschlossenen Millennium-Bretter, einschließlich eOne
- Sehr einfache Synchronisation der Spielsituation, falls Brettstellung von der Soll-Situation (Display) abweicht



1. Verbinden des elektronischen Schachbrettes mit Chess Dojo

Über das Symbol links oben das Aufklappmenue öffnen und über „Einstellungen“ den Menüpunkt „Wähle E-Board“ auswählen. Dort ist „Millennium Chess“ auszuwählen.



Wenn das Millennium-Brett ausgewählt ist, Bluetooth aktiviert ist, erscheint nach Wahl des BT-Symbols in der Kopfleiste des Hauptbildschirms folgender Schirm:



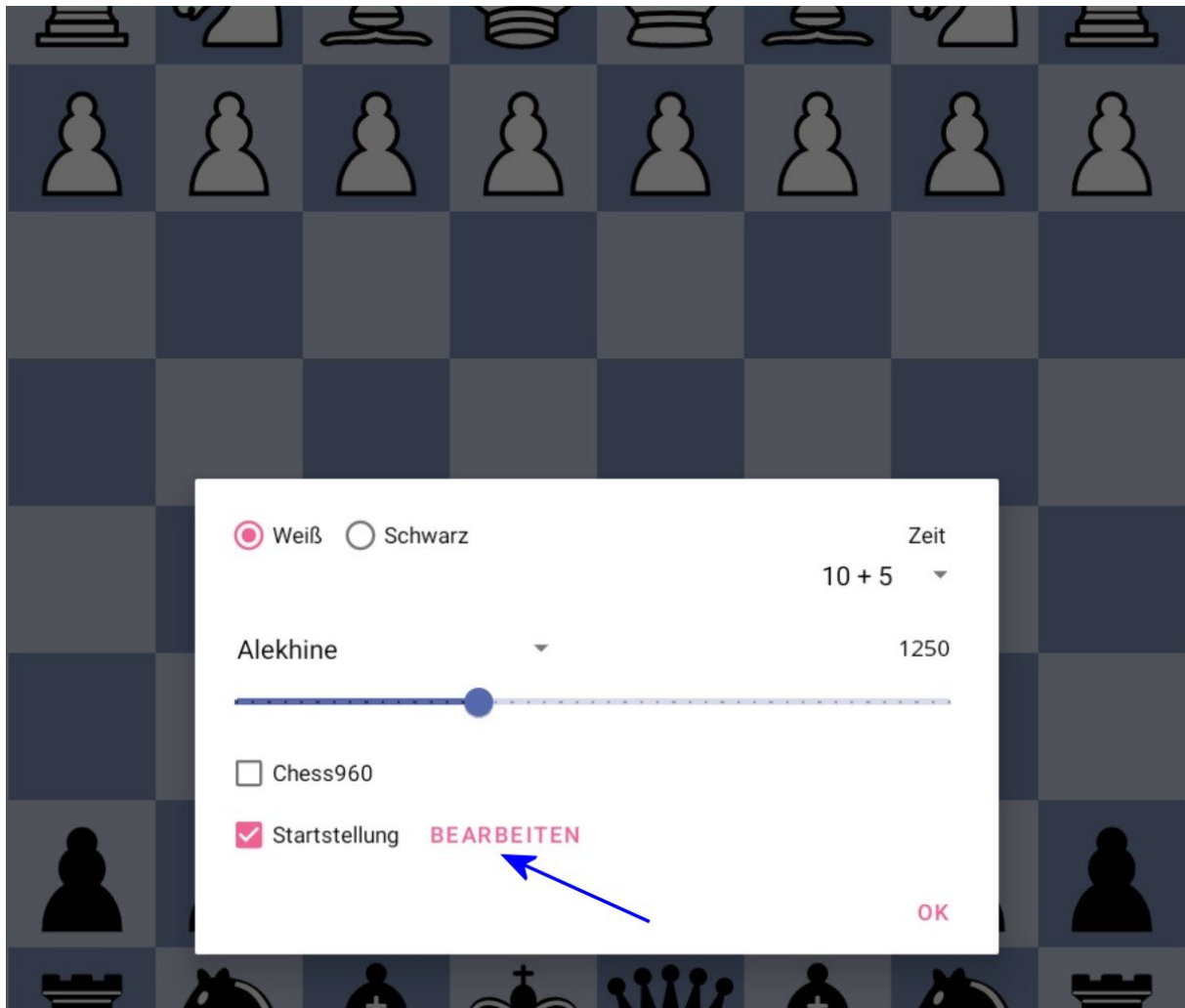
Die erfolgreiche Verbindung wird durch ein Männchen-Symbol gekennzeichnet, das in der Kopfleiste anstelle des Bluetooth-Zeichens (siehe vorherige Abbildung) tritt. Es ist, wie hier gezeigt, gelb eingefärbt, wenn die Position auf dem physischen Brett von der Soll-

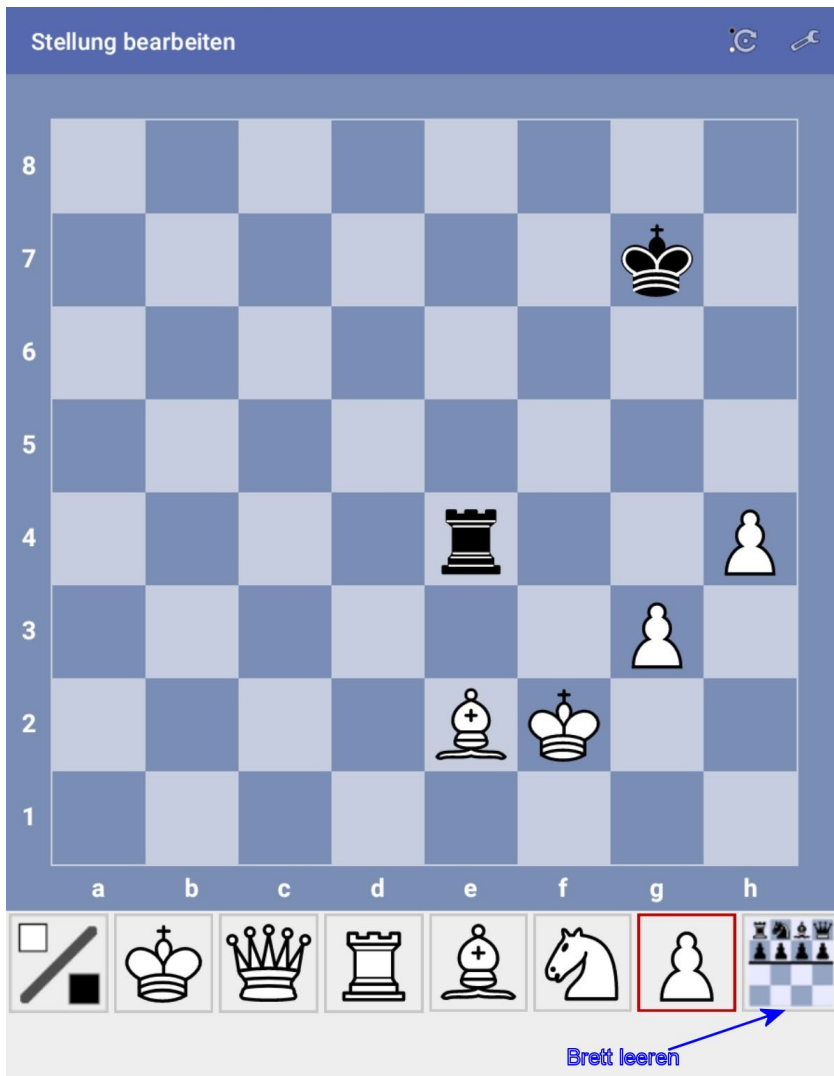


Stellung (Display) abweicht. Das ist beispielsweise immer der Fall, wenn der Computer geantwortet, der Spieler den Zug jedoch noch nicht ausgeführt hat.

2. Eingabe einer Position

Diese Option ist eine Auswahlmöglichkeit unter „Neue Partie“ (Nach Button in rechter oberer Ecke). Es kann entschieden werden, ob von der üblichen Grundstellung aus gespielt wird, oder von einer individuellen Startposition nach „Bearbeiten“.





Eingabe-Bildschirm für Stellungen. Nach „O.K.“ in der Fußzeile (hier nicht dargestellt), gelangt man auf den vorherigen Bildschirm zurück.

Wichtig: Der Haken bei „Startstellung“ muss gesetzt bleiben. Würde man diesen entfernen, würde die normale Grundstellung erscheinen, wobei die zuvor aufgesetzte Position immer noch im Speicher ist. Ein Bedienfehler an dieser Stelle, würde demzufolge nicht eine Neu-Eingabe der Position erfordern. Es reicht aus, den Haken bei „Startstellung“ wieder zu setzen. Und mit „O.K.“ die Auswahl zu bestätigen.